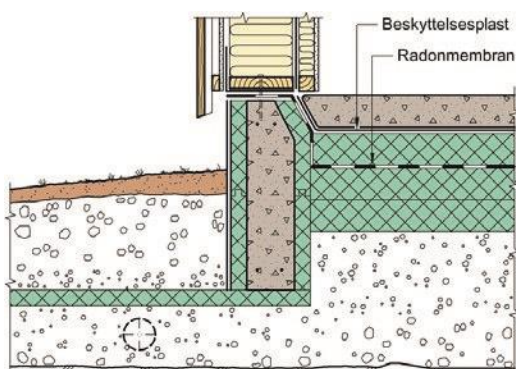
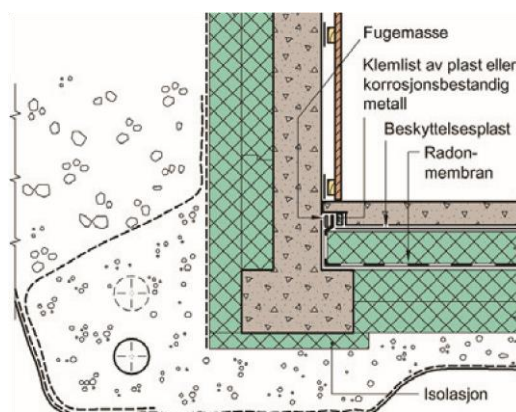


### Placering i brugsgruppe B

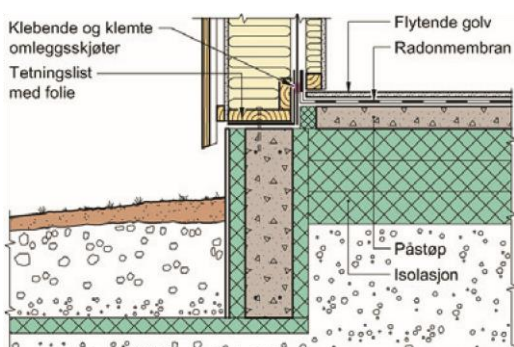


Eksempel på brugsgruppe B: Gulv på grund med ringmur



Eksempel 2 på brugsgruppe B: Gulv på grund med betonvæg

### Placering i brugsgruppe C

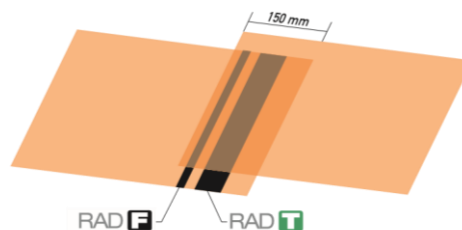


Eksempel på brugsgruppe C: Gulv på grund med ringmur

#### OBS!

Illustrasjoner herover er kun ment som eksempler på montering af RAD X og skal ikke ses som byggetegninger.

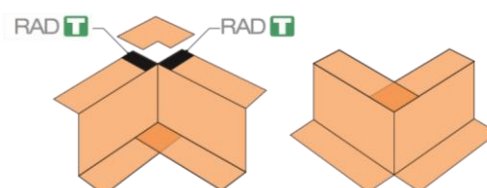
### Splejsning, hjørner og rør



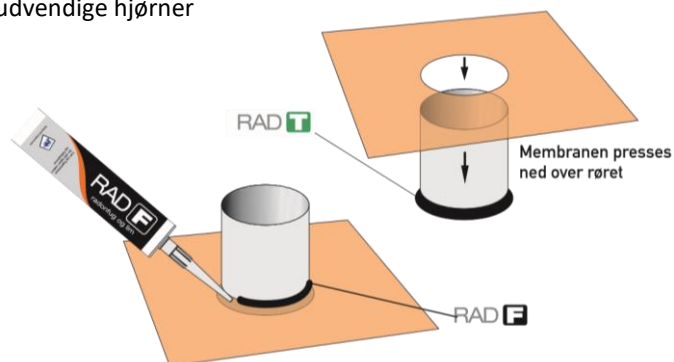
**Splejsning:** Rul ud og tilpas RAD X på et underlag af isolationsmateriale. Påfør RAD T ca. 50 mm fra kanten af membranen, men lad beskyttelsespapiret sidde på. Læg den næste del af membranen med en overlap på 150 mm. Fjern beskyttelsespapiret fra RAD T og lim den øverste kan til den underliggende. Der kan med fordel bruges en trykrulle for at sikre en jævn forbindelse.

Når det er koldt i vejret, skal RAD T opbevares på et varmt sted indtil det tages i brug. Tilfør lidt varmluft hvis nødvendigt – brug aldrig åben ild.

RAD X skal beskyttes umiddelbart efter montering for at undgå skader som stød fra skarpe genstande. Dette kan eksempelvis gøres med isolation, som har en tilfredsstillende trykfasthed.



**Hjørner:** Ovenfor vises princip for udførelse af indvendige og udvendige hjørner



**Tætning rundt om rør:** Når RAD X er lagt ud skæres hul til røret lidt mindre end indvendig diameter og RAD T limes rundt om røret i højde med membranen og RAD X presses ned over røret og fastgøres til RAD T. Herefter forsegles med RAD F.

Ønsker du at skære et større hul for lettere at kunne tilpasse RAD X membranen, kan du skære et stykke RAD X til. Skær stykket så det dækker hullet med 150 mm overlap og gør på samme måde som tætning rundt om rør. Når dette er udført limes membranstykket med RAD T.

#### Gulvvarme

Elvarmekabler må ikke placeres direkte på RAD X membranen. Der skal være min. 5 mm ikke-brændbart materiale mellem varmekablerne og membranen